

# FONDAZIONE CASSA DI RISPARMIO CARRARA

Sale espositive

“PALAZZO BINELLI”

**FACILITIES REPORT**



Vista dal giardino interno

Lo spazio espositivo si trova al piano terra ed al primo piano di “Palazzo Binelli” sede della Fondazione Cassa di Risparmio di Carrara in Via Verdi, 7 a Carrara.

Il restauro e la rifunzionalizzazione del Palazzo, acquistato dalla Fondazione nel 2005 sono state ultimate all’inizio della primavera del 2011 ed il palazzo è stato riaperto alla fruizione pubblica il giorno 11 giugno .

Lo spazio espositivo del piano terra – pari 55 mq, si trova nell’ala sinistra dell’edificio, ed è costituito da due sale rispettivamente di :

- Sala di ingresso 21 mq.
- Sala attigua 34 “.

e di servizi igienici a norma per diversamente abili.

Lo spazio espositivo del primo piano, occupa tutta la superficie del piano stesso, che è di 186 mq. , distribuita in n°5 sale espositive più un atrio di ingresso, una saletta adibita a reception e di servizio igienico a norma per diversamente abili.

La superficie espositiva di ciascuna sala è la seguente:

- Sala n° 1 mq. 36
- Sala “ 2 “ 36
- Sala “ 3 “ 20
- Sala “ 4 “ 47
- Sala “ 5 “ 34.

All’interno di tutte sale espositive è presente la segnaletica per indicare le uscite di emergenza.

Tutte le sale espositive dispongono di impianti elettrici che rispondono alle normative vigenti installati nel 2011 e dotati di quadri elettrici ai piani interessati.

Il sistema di illuminazione è costituito da faretti Led Cini e Nils Linea Tenso orientabili, con luci di emergenza alimentate da gruppo di continuità.

Tutte le sale sono dotate di un sistema anti-incendio con rilevatori lineari di fumo di tipo foto-ottico indirizzato e di tipo puntiforme, collegato con l’ IVP (Istituto di Vigilanza Privata), sono inoltre presenti n° 2 boccioloni antincendio per piano.

Tutte le sale sono dotate di rilevatori di presenza a sensori volumetrici e di telecamere a circuito chiuso, il tutto in regola con la nuova normativa 2016/ 679 GDPR.

### **Referente per le esposizioni**

Fondazione Cassa di Risparmio di Carrara 0585-775216

[info@fondazionecarrara.com](mailto:info@fondazionecarrara.com)

### **Informazioni generali sullo spazio**

Data di costruzione dell’edificio 1870/1880.

Data del restauro 2008

Data riapertura al pubblico giugno 2011.

All’interno dello spazio è vietato: mangiare, bere, fumare, introdurre cani, scattare fotografie.

## **Area espositiva e allestimento**

Spazio espositivo totale : 241 mq.

Sistema di aerazione/riscaldamento : climatizzazione Daikin con riciclo dell'aria filtrata in automatico.

Temperatura e umidità: nello spazio espositivo è possibile monitorare e regolare i livelli di temperatura ed umidità.

Livello temperatura invernale: 24° C

Livello temperatura estiva: 20° C

Livello di umidità: 40/45 UR.

Livelli di illuminazione: non è possibile regolare i livelli di illuminazione.

## **Sistema di sicurezza**

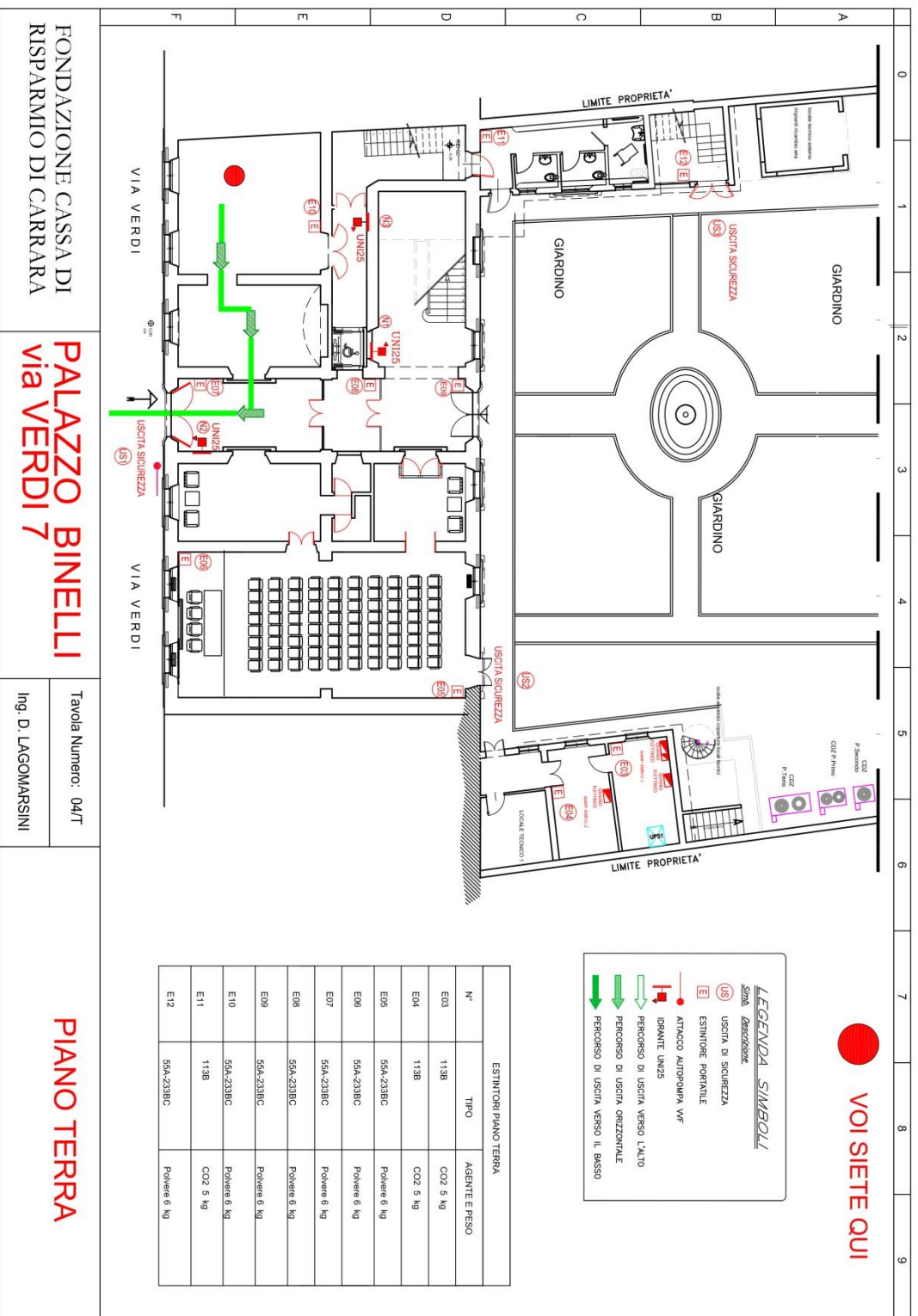
Impianto di sicurezza elettronico.

Impianto d'allarme: sensori antintrusione volumetrici interni. All'ingresso l'allarme è immediato con le conseguenti azioni:

- 1) Allarme delle sirene interne ed esterne alle sale espositive.
- 2) Servizio di collegamento allarme ponteradio con la centrale operativa dell'IVP (Istituto di Vigilanza Privata) che interviene immediatamente in prima persona.
- 3) Servizio di pronto intervento: tale servizio prevede il pronto intervento notturno.
- 4) Impianto di video-sorveglianza: lo spazio espositivo è posto sotto continuo monitoraggio da una telecamera presente in ogni sala.

## **Sistema antincendio**

Impianto antincendio: rilevatori di fumo collegati alla centrale dell'IVP (Istituto di Vigilanza Privata)



**VOI SIETE QUI**

**LEGENDA SIMBOLI**  
*Simboli Distanziamento*

- US** USCITA DI SICUREZZA
- ES** ESTINTORE PORTATILE
- AV** ATTACCO AUTOPOMPA VVF
- UN25** IDRANTE UN25
- PERCORSO DI USCITA VERSO L'AUTO**
- PERCORSO DI USCITA ORIZZONTALE**
- PERCORSO DI USCITA VERSO IL BASSO**

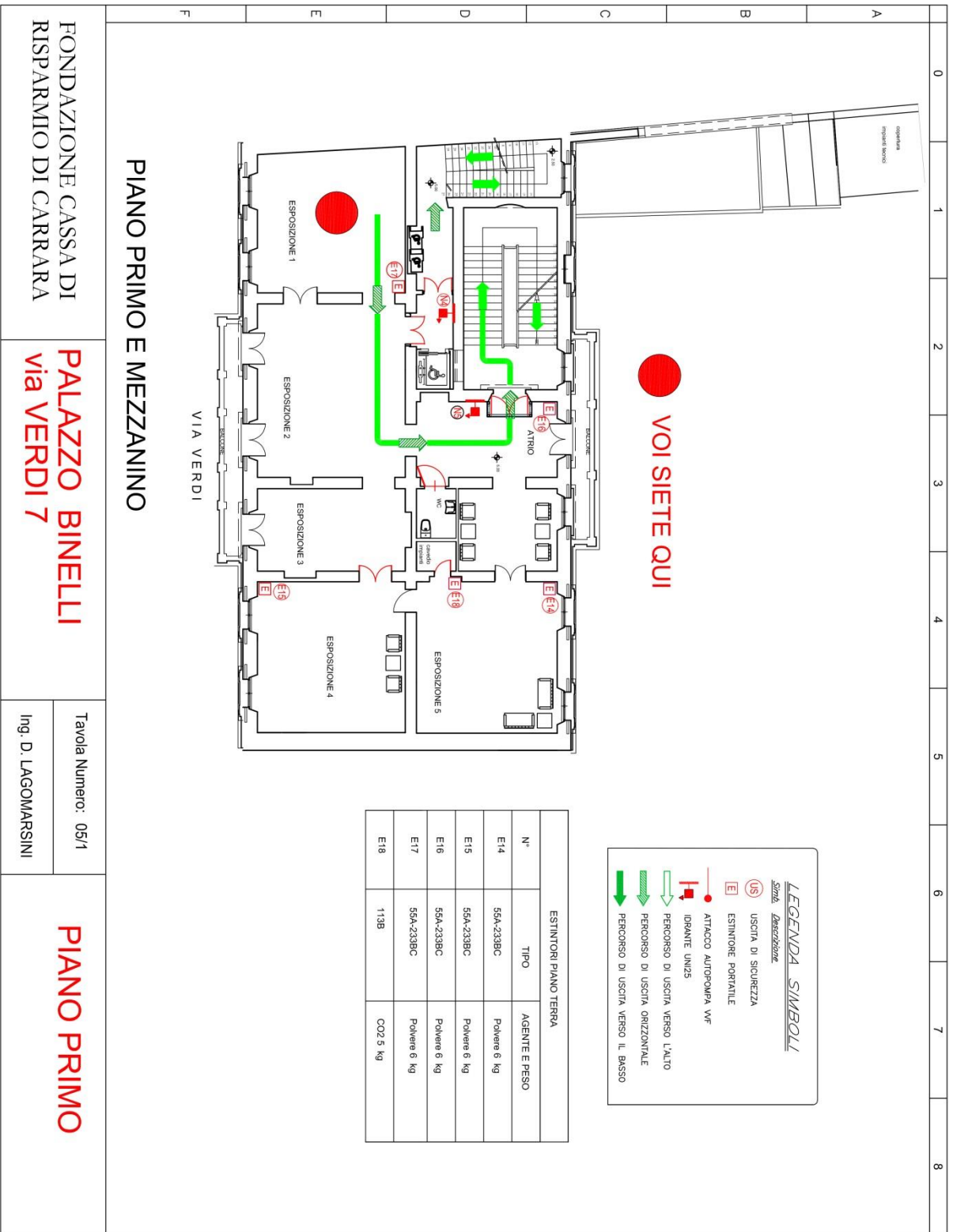
ESTINTORI PIANO TERRA		
N°	TIPO	AGENTE E PESO
E03	113B	CO2 5 kg
E04	113B	CO2 5 kg
E05	55A-233BC	Polvere 6 kg
E06	55A-233BC	Polvere 6 kg
E07	55A-233BC	Polvere 6 kg
E08	55A-233BC	Polvere 6 kg
E09	55A-233BC	Polvere 6 kg
E10	55A-233BC	Polvere 6 kg
E11	113B	CO2 5 kg
E12	55A-233BC	Polvere 6 kg

FONDAZIONE CASSA DI RISPARMIO DI CARRARA

**PALAZZO BINELLI**  
**via VERDI 7**

Tavola Numero: 04/T  
 Ing. D. LAGOMARSINI

**PIANO TERRA**



FONDAZIONE CASSA DI  
RISPARMIO DI CARRARA

**PALAZZO BINELLI**  
**via VERDI 7**

Tavola Numero: 05/1

Ing. D. LAGOMARSINI

**PIANO PRIMO**